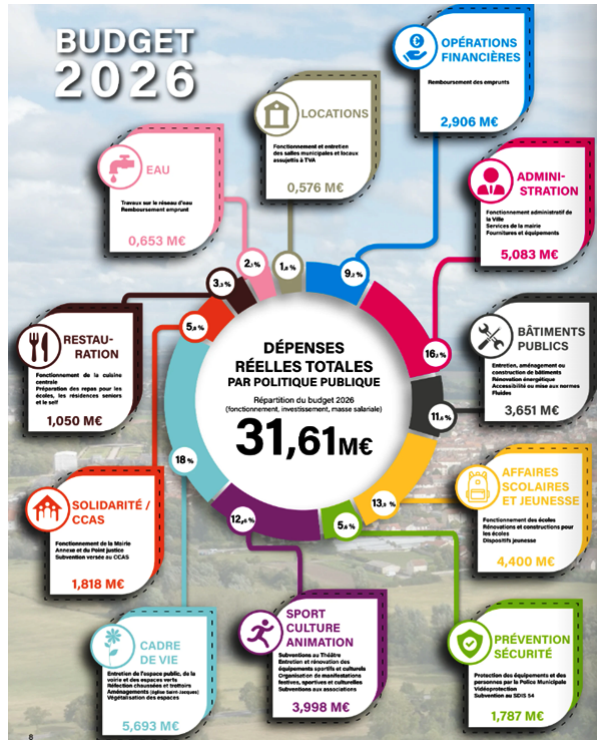
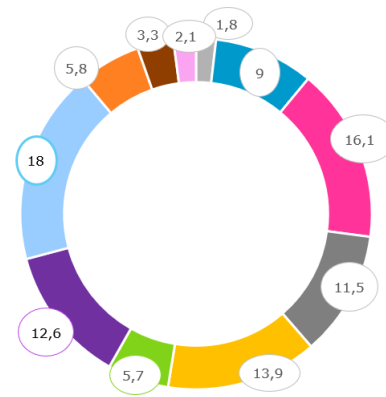


UN BUDGET MUNICIPAL

En fin d'année civile les budgets pour l'année suivante sont votés et les habitants en sont informés ensuite par le journal municipal. À Lunéville j'ai donc admiré le beau graphique illustrant la répartition des différents postes budgétaires. Et il m'a semblé que les 18% « bleu ciel » semblaient bien grands par rapport aux 16% « rouge ».



J'ai pris dans un premier temps mon rapporteur pour constater l'erreur commise et je me suis demandé quelle pouvait être l'origine de cette erreur. J'ai donc utilisé un tableur pour construire un graphique similaire.



Graphique du « *Journal Lunéville et vous* » n°20

Graphique réalisé à l'aide d'un tableur à partir des données en pourcentage ci-contre

Si vous comparez, par exemple, les frais d'administration et le budget cadre de vie vous pouvez constater que la représentation n'est pas conforme aux données chiffrées. Que peut-on en conclure? Incompétence, étourderie, falsification, mauvaise utilisation de un outil (tableur, IA, ...), on ne peut rien dire si ce n'est que les représentations graphiques censées éclairer le lecteur ne remplissent pas ce rôle.

Vive l'esprit critique et l'apprentissage des mathématiques !