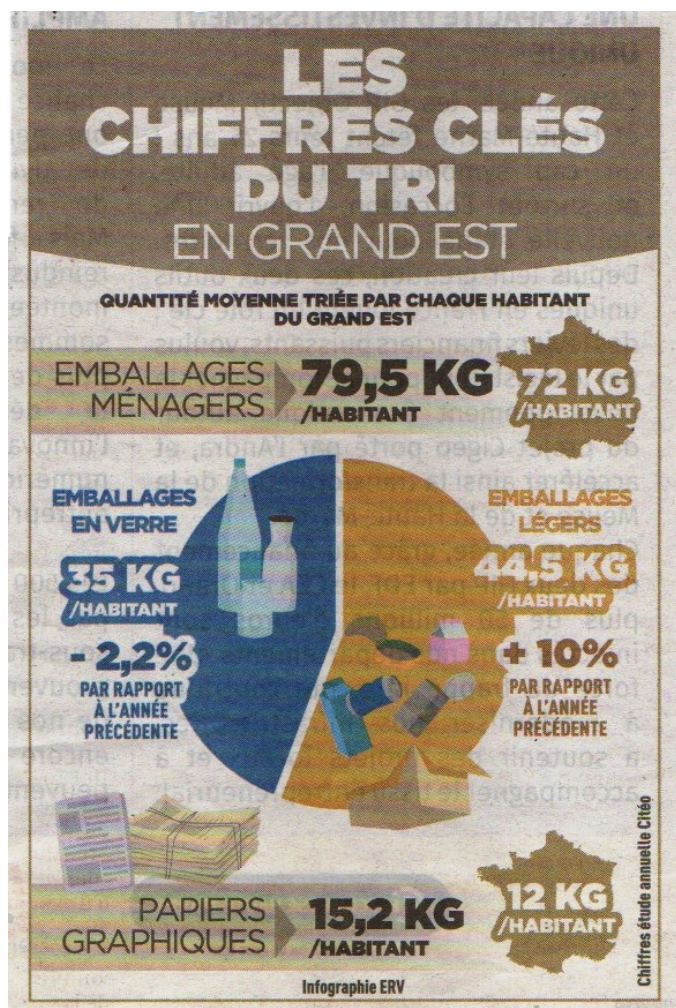


LES CHIFFRES CLÉS DU TRI

Le 3 décembre 2025, les lecteurs de l'Est Républicain ont pu découvrir cette représentation graphique.



Elle est particulièrement chargée, au point que le message principal en devient difficile à identifier. Entre la comparaison Grand Est/France, la répartition des différents types d'emballages et les évolutions d'une année sur l'autre, plusieurs niveaux d'information se superposent et brouillent la lecture. Le diagramme circulaire, en particulier, mêle répartition et indicateurs d'évolution, ce qui semble peu cohérent avec ce type de représentation. Nous nous demandons ce qu'un lecteur non spécialiste et notamment nos élèves en comprendraient réellement.

Nos lecteurs sauront-ils imaginer une autre forme de représentation plus pertinente ?