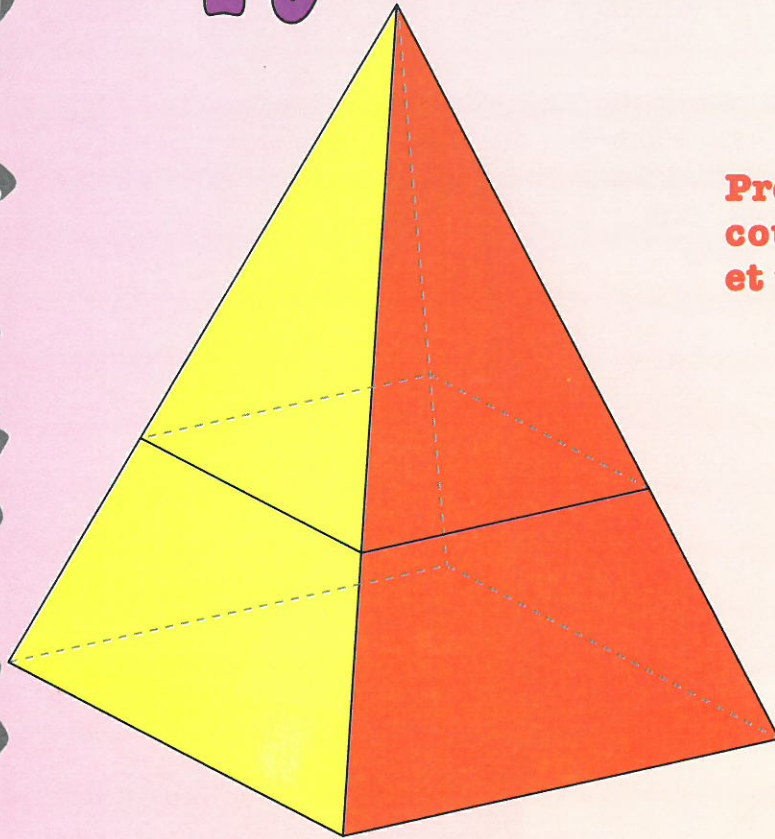
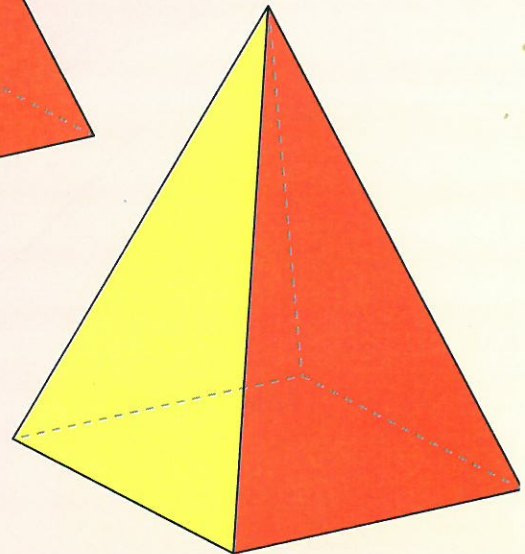


## La pyramide tronquée



Prenez une grande pyramide, coupez-là horizontalement, et vous trouvez ...



... une petite pyramide ...

L'hyperdécoupage d'aujourd'hui vous permet de reconstituer deux solides : une pyramide et un tronc de pyramide. Vous collerez les patrons une fois découpés sur du papier fort, à l'envers si vous voulez profiter du pavage imprimé au verso.

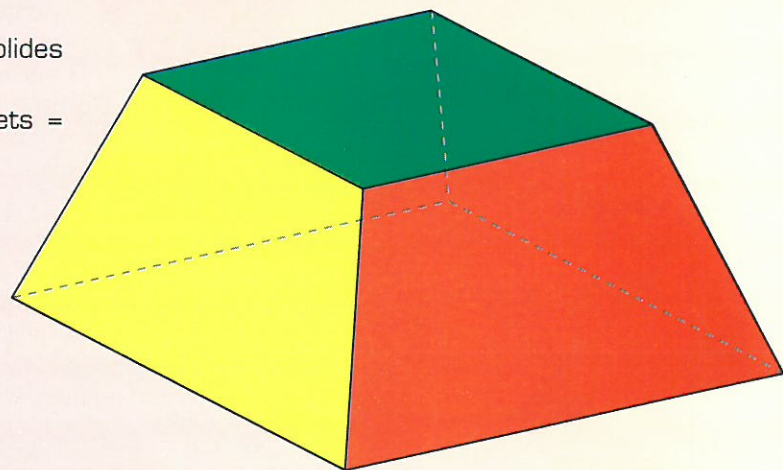
Posez la première sur la deuxième, et vous reconstituerez la grande pyramide de départ.

Comme toujours, chacun des deux solides vérifie la relation :

Nombre de faces + nombre de sommets = nombre d'arêtes + 2.

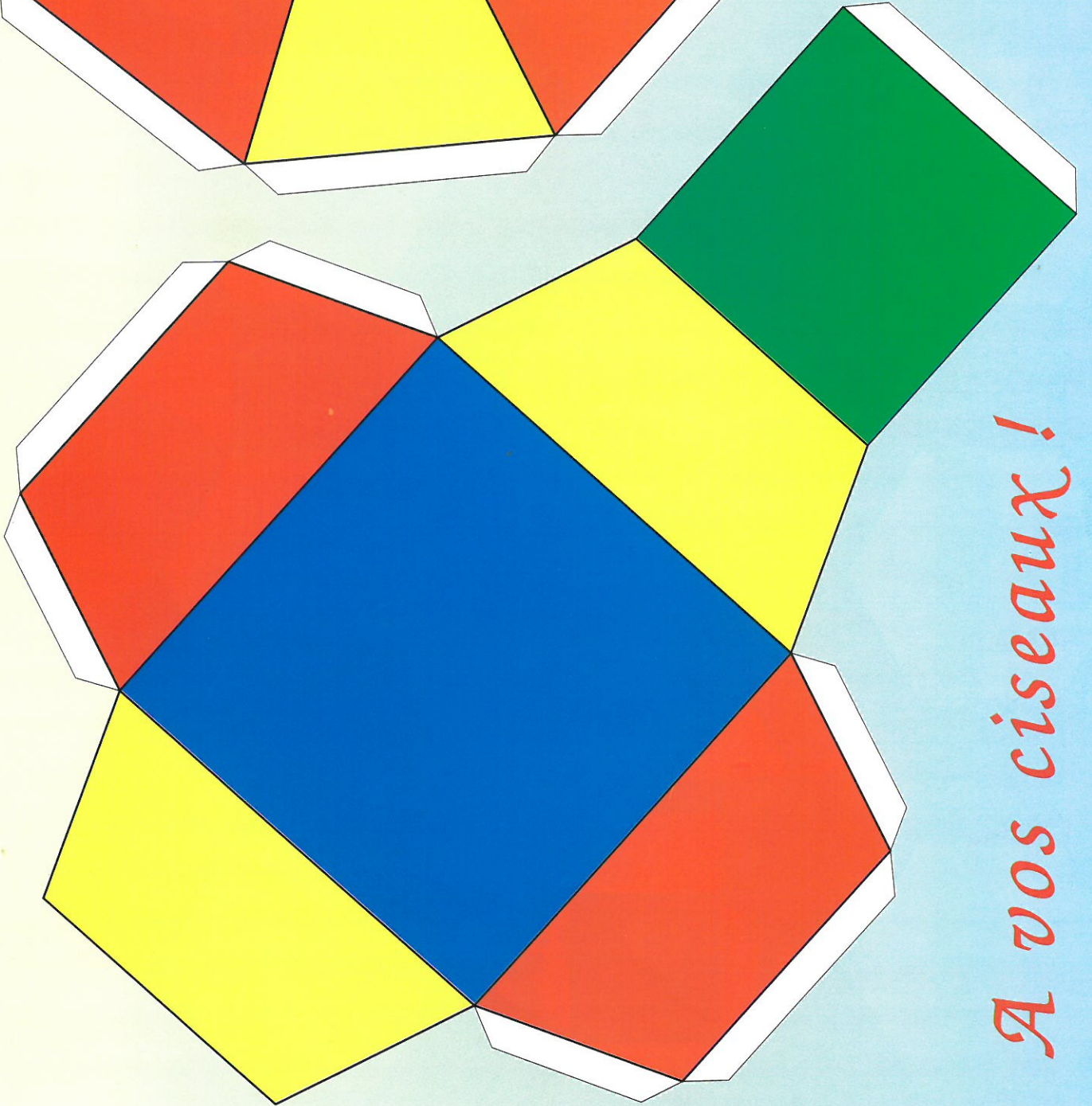
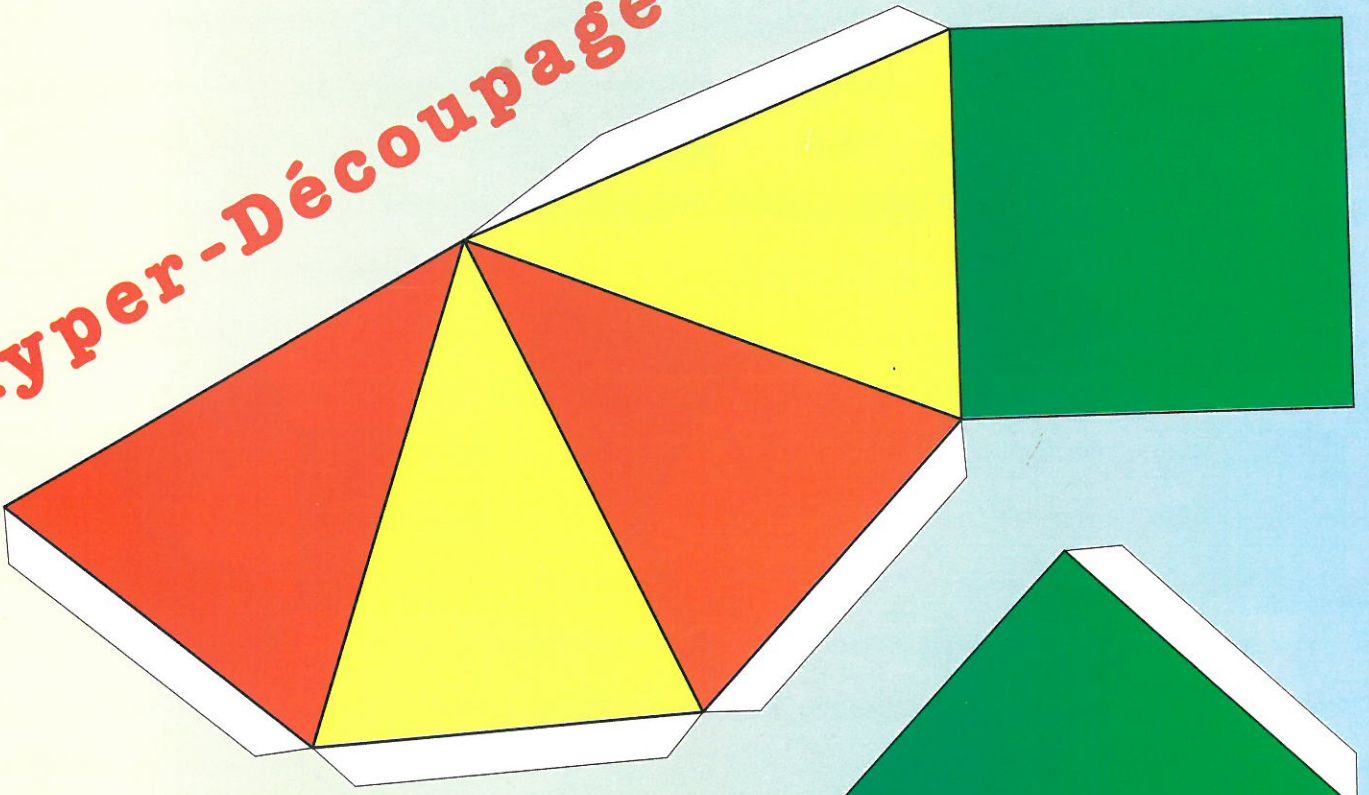
Vérifiez-le en complétant le tableau suivant.

	Pyramide	Tronc
Faces (F)		
Sommets (S)		
Arêtes		
$F + S = A$		



... et un tronc de pyramide

# Hyper-Découpage



*A vos ciseaux !*