

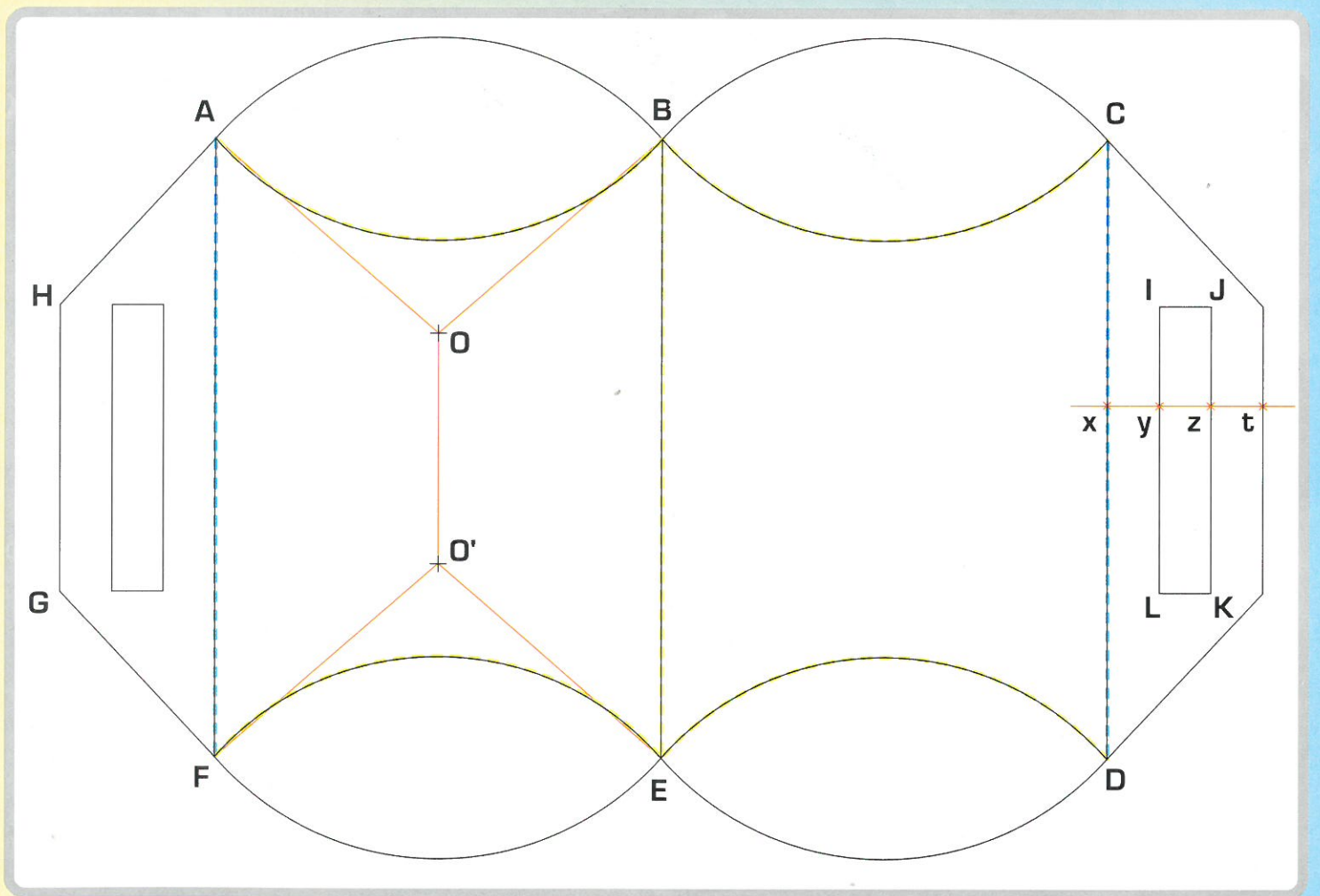
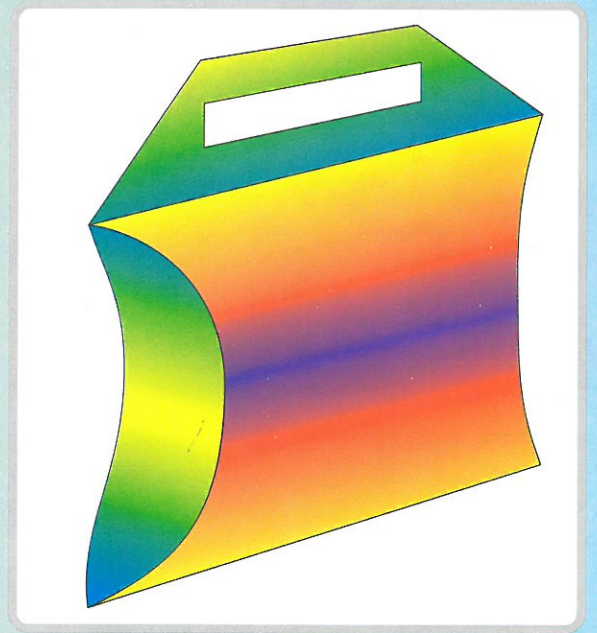
L'élégant carton à vêtements

Au dos de cette page, vous trouvez le patron d'un élégant carton à vêtements.

Pour le réaliser :

- Découpez le patron
- Creusez les deux poignées (évidez les deux rectangles blancs)
- Pliez en crête devant vous selon les traits jaunes.
- Soyez précautionneux pour les plis en arcs de cercles.
- Pliez en creux devant vous selon les traits bleus
- Refermez le carton. Un point de colle sous la poignée lui permet de tenir tout seul.

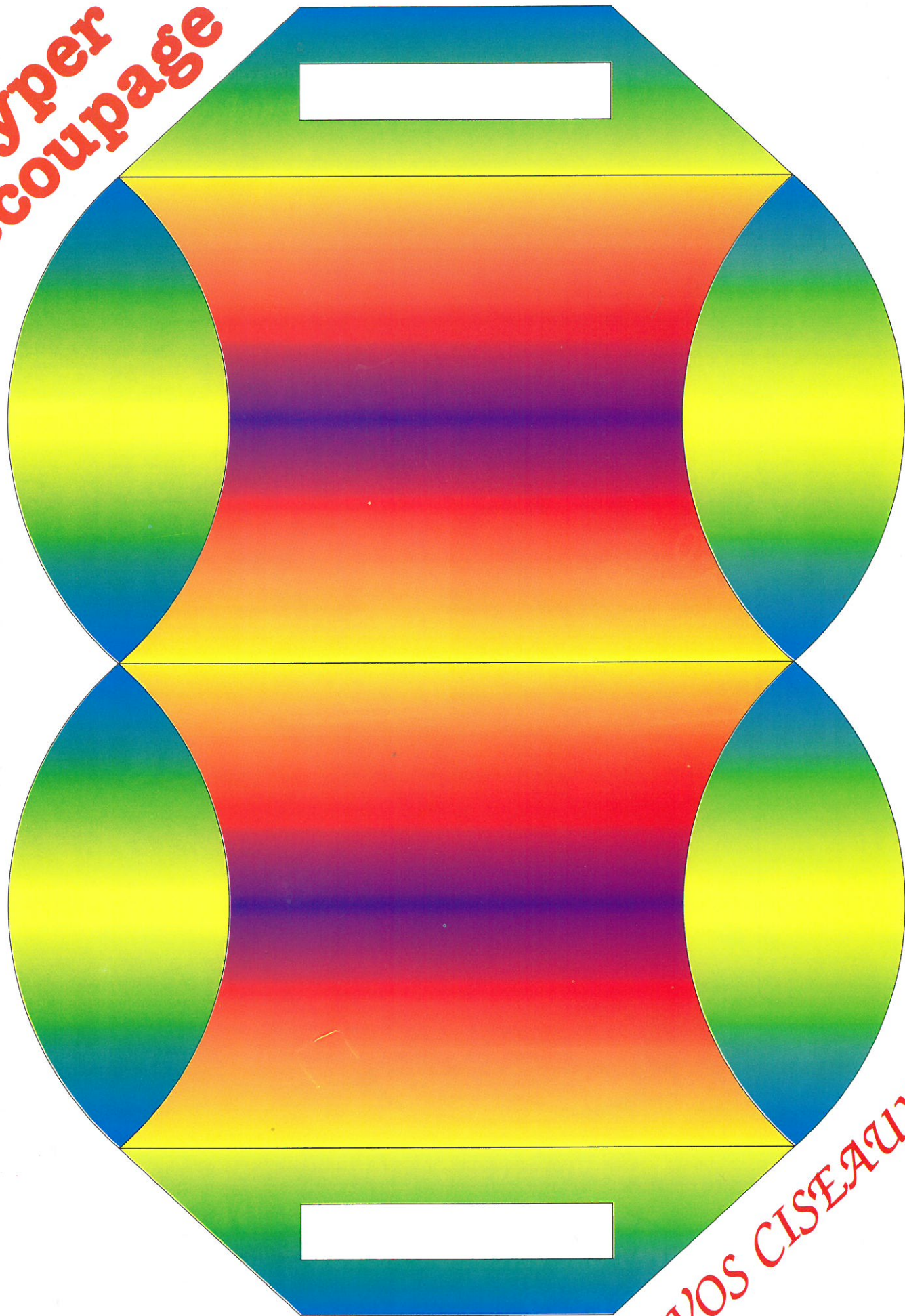
Evidemment, il ne contient que des vêtements de poupée !



Si vous voyez plus grand, voici les renseignements qui vont vous permettre de réaliser l'agrandissement. Multipliez les dimensions par 3 pour que le carton puisse contenir un pull over.

- La figure comporte deux axes de symétrie perpendiculaires, BE et sa médiatrice.
- Les deux arcs AB sont symétriques par rapport au segment AB. L'arc AB extérieur est centré en O.
- Principales dimensions en centimètres :
 $AF = 13,2$; $HG = IL = 6,3$; $OO' = 4,7$
 $AB = 9,5$; $xy = yz = zt = 1,1$

**Hyper
Découpage**



A VOS CISEAUX!