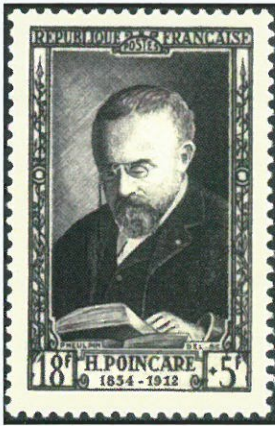


# 2004 en timbres

## Henri Poincaré



Né en 1854, Henri Poincaré est l'un des plus grands, sinon le plus grand mathématicien de la fin du XIX<sup>e</sup> siècle.

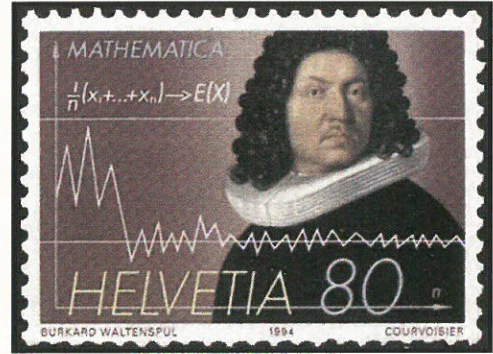
En 1889, une recherche sur le problème des trois corps (trouver le mouvement de trois corps soumis à leurs attractions réciproques) l'amena à prendre conscience que dans certaines situations, une toute petite variation

des vitesses ou des positions initiales peut produire des effets radicalement différents, ce qui devait être développé plus tard sous le nom de "théorie du chaos".

Membre de l'Académie des sciences, sa contribution en philosophie des sciences lui valut aussi une place à l'Académie Française.



## Jacques Bernoulli

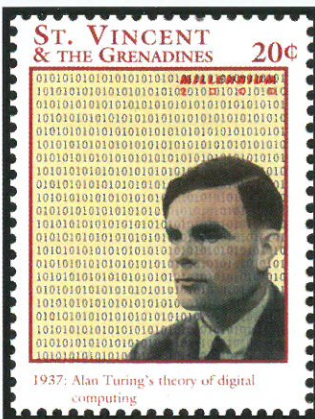


« Quelle est l'aire maximale qu'on peut délimiter avec un fil de longueur fixée ? »

« Quelle courbure donner à un toboggan pour qu'il soit le plus rapide possible ? »

Voici des formulations simples de deux problèmes résolus par Jacques Bernoulli (1654-1705), qui s'est illustré dans d'autres branches des mathématiques, notamment en probabilités. Le timbre illustre la "loi faible des grands nombres" qu'on pourrait résumer ainsi : "En multipliant des tirages au sort, la moyenne des résultats va approcher la valeur prévue par la théorie".

## Alan Turing



Né en 1912, ce mathématicien anglais peut aussi être considéré comme un des pères de l'informatique, aux côtés de Von Neumann.

Il fut le premier à imaginer une machine automatique capable de traiter l'information.

Pendant la seconde guerre mondiale, il s'illustra comme "casseur" du code allemand produit par la machine "Enigma" (voir Hypercube 49-50).

Il travailla également sur l'évolution des formes pendant la croissance biologique. Il se suicida en 1954.

